



ЦЕНТР ЭКО

В спектр возможностей Центра ЭКО входят:

- ЭКО по ОМС и на платной основе
- ИКСИ
- Криоконсервация
- ПГД
- Хранение криоконсервированных эмбрионов, эякулята, ооцитов
- Донорские программы
- Суррогатное материнство
- Микрохирургические операции (TESA, TESE, PESA) и другое

📍 г. Архангельск, ул. Суфтина, 18
(8182) 60-03-03 | 44-64-64

ИМЕЮТСЯ ПРОТИВОПОКАЗАНИЯ,
НЕОБХОДИМА КОНСУЛЬТАЦИЯ СПЕЦИАЛИСТА



ЦЕНТР ЭКО

ЭКО

ЭКСТРАКОРПОРАЛЬНОЕ
ОПЛОДОТВОРЕНИЕ

🌐 arheco.ru

📩 [avaklinik](https://www.avaklinik.ru)

Как происходит процедура ЭКО

ЭКО – это вспомогательная репродуктивная технология, чаще всего используемая в случае бесплодия.

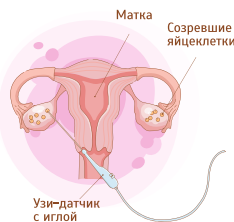
Процедура ЭКО проводится для каждого пациента индивидуально, и её можно разделить на несколько основных этапов.

1. Контролируемая стимуляция



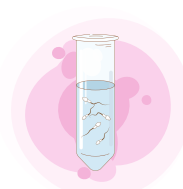
С помощью индивидуально подобранной дозы гормонов стимулируется рост оптимального количества фолликул, содержащих яйцеклетки с регулярным мониторингом их роста и состояния эндометрия

2. Извлечение яйцеклеток



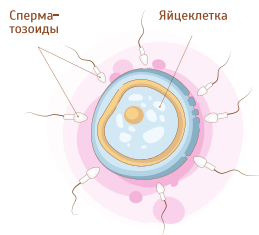
Осуществляется посредством аспирации с предварительной седацией. В течение 1-2 часов пациентка может вернуться к нормальному ритму жизни

3. Подготовка спермы

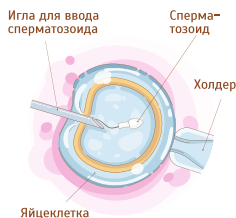


Для проведения дальнейшего оплодотворения

4. ЭКО или ИКСИ

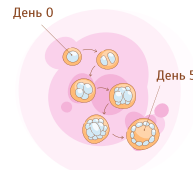


ЭКО – это смешивание подвижных сперматозоидов с яйцеклетками



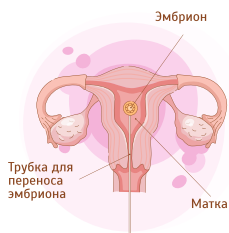
ИКСИ это оплодотворение посредством введения (инъекции) сперматозоида при помощи микроиглы в яйцеклетку

5. Культивирование эмбрионов



Происходит в культуральной среде со сложным составом, в течение, как правило, 3 – 5 суток. Эмбрионы выращиваются в специальных инкубаторах, где поддерживаются условия, приближенные к женскому организму

6. Перенос эмбрионов



Отбираются эмбрионы, соответствующего для переноса качества, которые помещаются в тонкий катетер и вводятся в полость матки врачом акушером-гинекологом

7. После переноса эмбрионов



Индивидуально решается вопрос о поддерживающей гормональной терапии. Примерно через 12-15 дней женщина должна сделать тест на установление биохимических признаков беременности (ХГЧ). Если концентрация ХГЧ достигает высоких значений рекомендуется сделать ультразвуковое исследование для подтверждения клинической беременности

ИМЕЮТСЯ ПРОТИВОПОКАЗАНИЯ, НЕОБХОДИМА КОНСУЛЬТАЦИЯ СПЕЦИАЛИСТА